

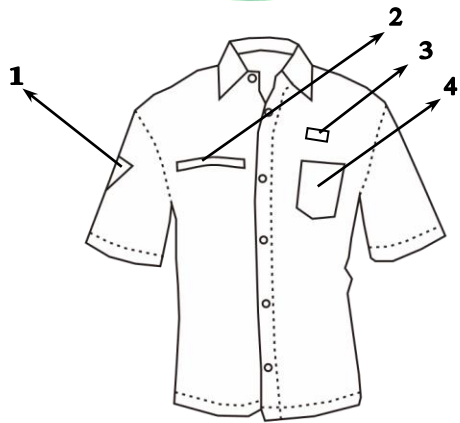
KETENTUAN PEMAKAIAN dan MODEL SERAGAM



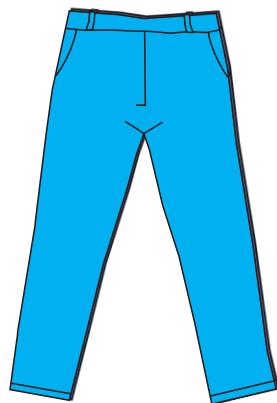
Rabu & Putra : Kopyah hitam, seragam pramuka lengkap, hasduk, kaos kaki hitam, sepatu hitam
Kamis Putri : Kerudung coklat, seragam pramuka lengkap, kaos kaki hitam, sepatu hitam
Ahad Putra : Kopyah putih, baju taqwa putih, sarung, sandal selop (bukan jepit)
Putri : Kerudung putih, baju kurung putih, sarung, sandal selop (Bukan jepit)
Senin & Putra : Kopyah putih, baju putih, celana biru, dasi, kaos kaki putih, sepatu hitam
Selasa Putri : Kerudung putih, baju putih, longdress biru, kaos kaki putih, sepatu hitam
Sabtu Putra : Kopyah hitam, baju merah muda, dasi, celana merah hati, kaos kaki putih, sepatu hitam
Putri : Kerudung merah muda, baju merah muda, longdress merah hati, kaos kaki putih, sepatu hitam

Keterangan Nomor gambar :

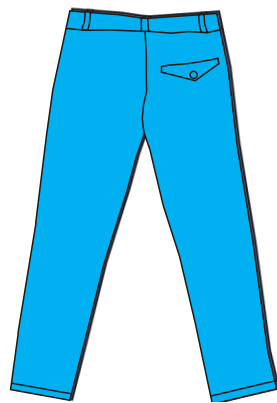
1. Bed segitiga berdasarkan kelas
2. Nama siswa
3. Logo bendera merah putih (bordiran)
4. Bed OSIS (baju putih) Bed SMP AN NUR (baju merah)
5. Dan 12. Logo Jawa Timur
6. Dan 13. Logo **No GUDEP 18089** (Pramuka Putra) **18090** (Pramuka Putri)
7. Dan 14. Logo Kab. Malang
8. Nama siswa
9. Dan 15. Logo bunga Lily
10. Dan 16. Logo Pramuka (tunas kelapa)
11. Dan 17. Logo regu (**Klabang Sewoe : Putra**), (**Melati Putih : Putri**)
18. Belahan depan dengan jahitan tertutup



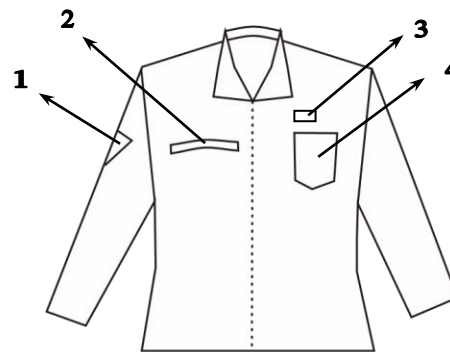
**Kemeja Putih/
Merah Muda (Putra)**



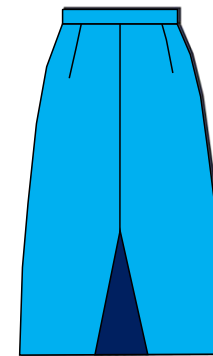
**Celana Panjang
(Tampak Depan)**



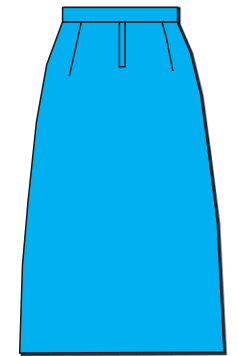
**Celana Panjang
(Tampak Belakang)**



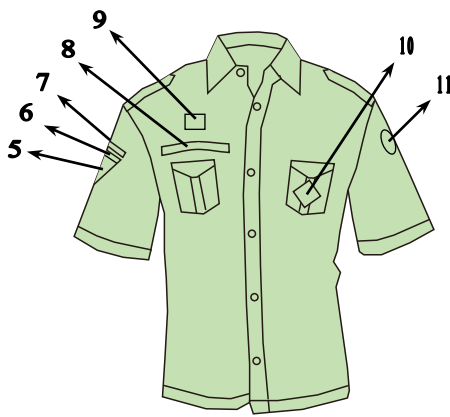
**Kemeja Putih/
Merah Muda (Putri)**



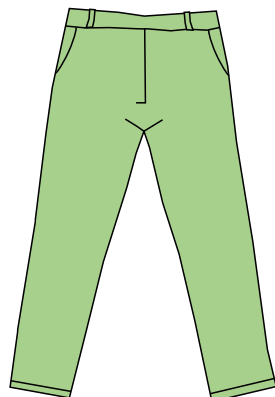
**Longdress
(Tampak Depan)**



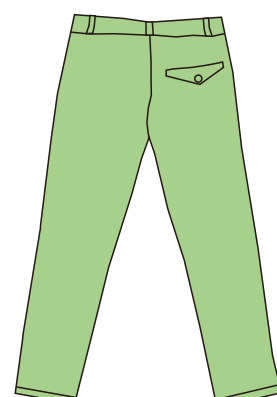
**Longdress
(Tampak Belakang)**



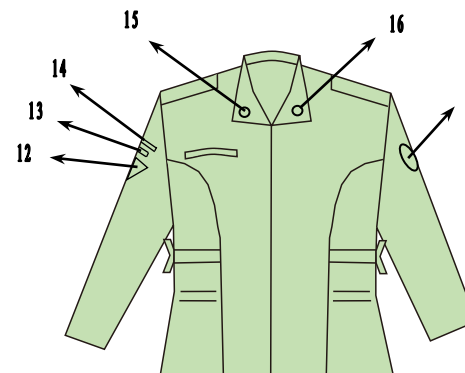
**Kemeja Pramuka
(Putra)**



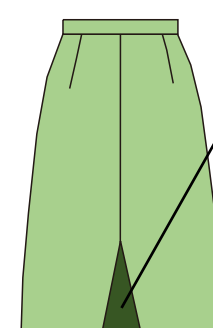
**Celana Panjang
(Tampak Depan)**



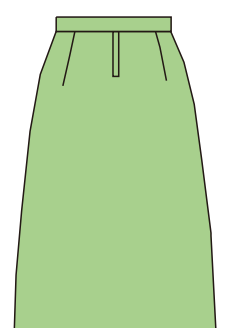
**Celana Panjang
(Tampak Belakang)**



**Kemeja Pramuka
(Putri)**



**Longdress
(Tampak Depan)**



**Longdress
(Tampak Belakang)**